



2009年6月10日  
鹿児島大学 法文学部  
就職ガイダンス



# 採用厳選時代での有利になる就職活動方法 ～ 再びやってきた就職氷河期でどのように戦うか～



毎日コミュニケーションズ 九州支社  
就職情報事業本部 企画広報部  
土山 勇(キャリアカウンセラー)

<http://job.mynavi.jp/2011/> (マイナビ2011 / 6月1日プレオープン)

<http://job.mynavi.jp/ohen/> (マイナビ就活応援委員会)



既に今年は、既に**終結**？

追加募集も**見込みなし**状況

大手の採用も大幅に**減少**

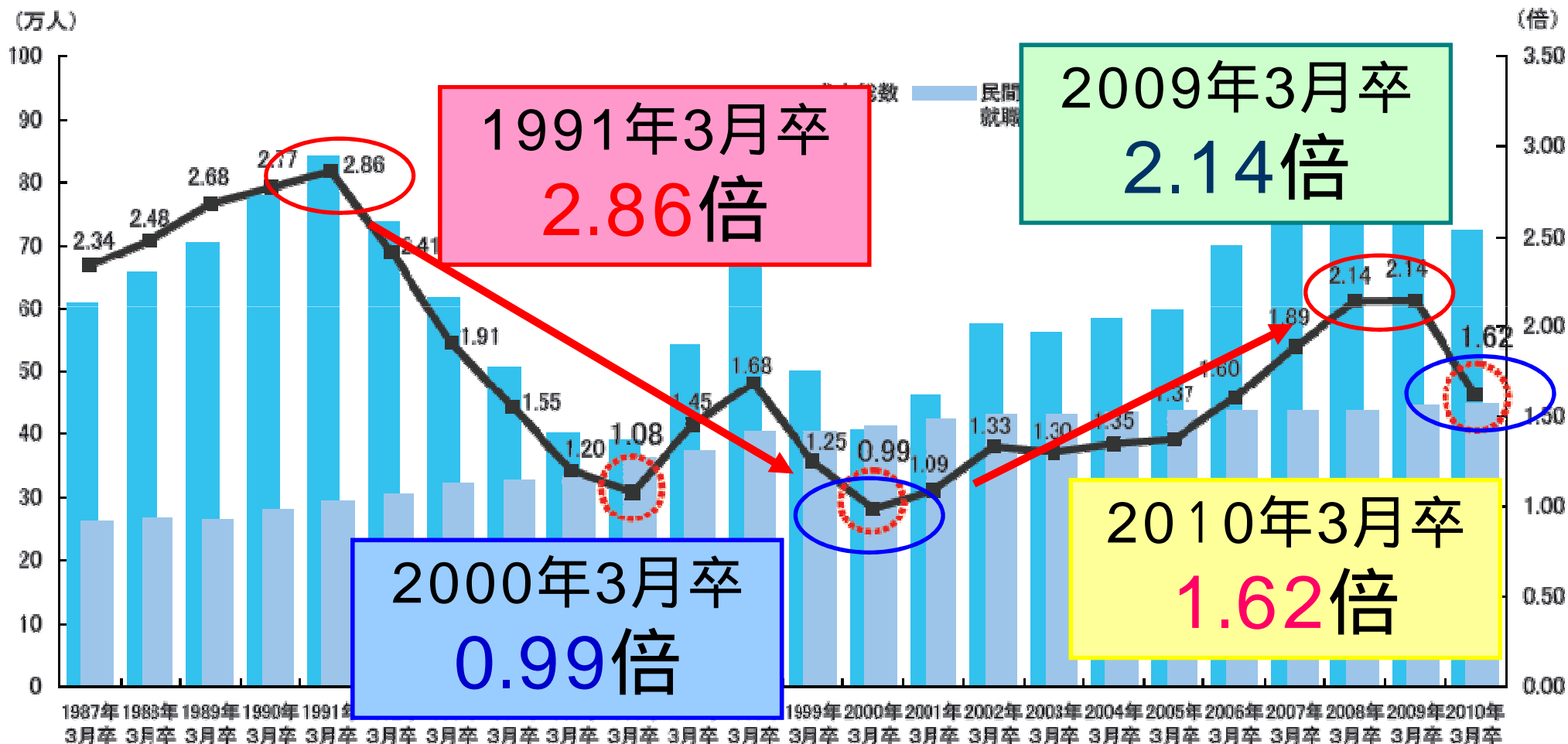
しかも、そこに**人気集中**

厳しい時代は、  
みなさんに不利なのか、  
有利なのか。

# 求人倍率の推移

求人倍率 = 求人総数 ÷ 民間企業就職希望者数

■ 求人総数・民間企業就職希望者数・求人倍率の推移



出所：第 26 回ワークス大卒求人倍率調査(2010年卒)

株式会社リクルート ワークス研究所 <http://www.works-i.com>

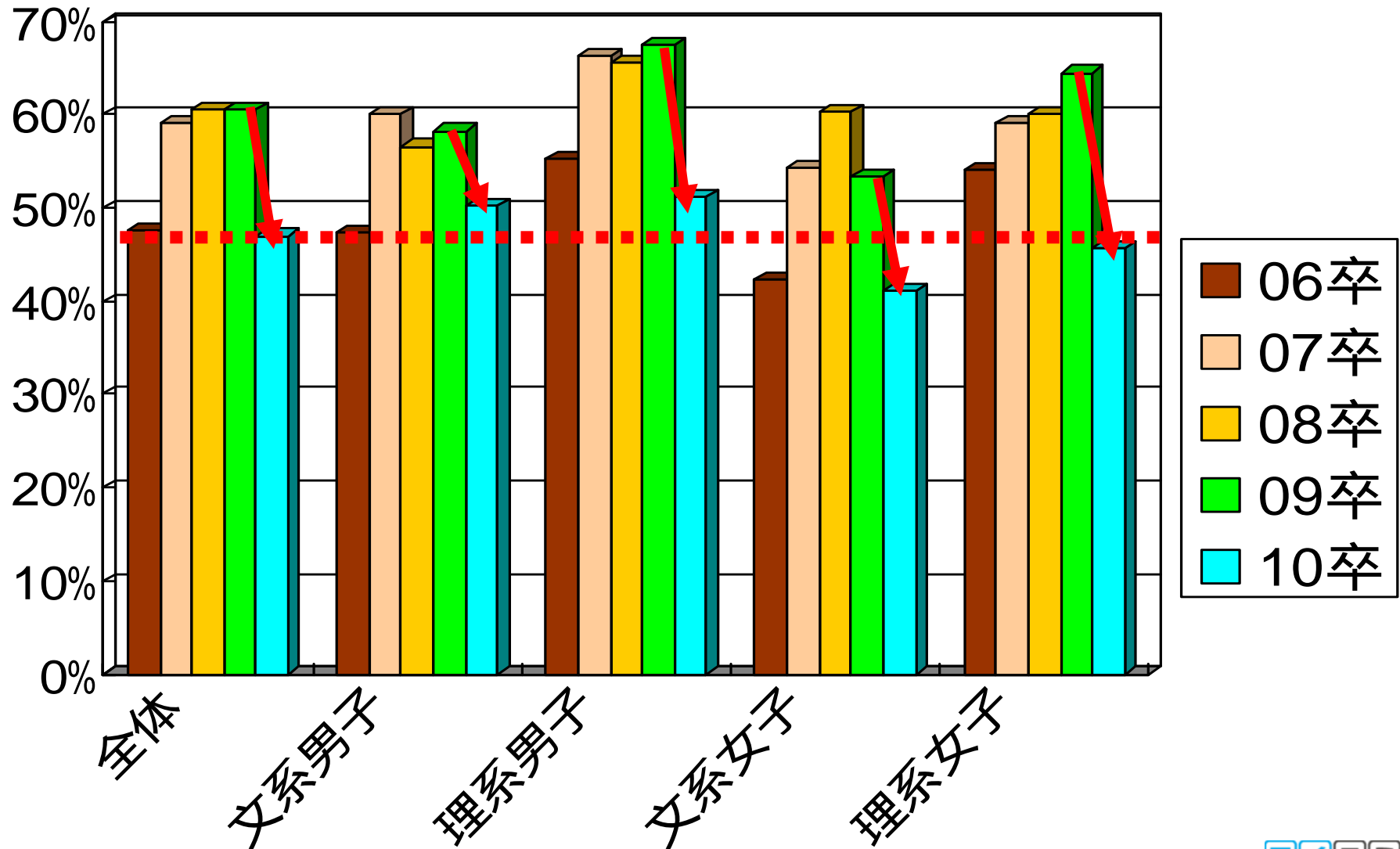
# 今の就職環境はどうか？

## あきらかな採用数減少傾向

総合		採用あり				未定	採用なし		
		増やす	前年並	減らす	小計		中止	なし	小計
大学院（文系）	10卒	2.7%	32.7%	12.8%	48.2%	17.3%	3.7%	30.9%	34.5%
	09卒	8.9%	41.6%	4.0%	54.5%	19.7%	1.0%	24.8%	25.8%
	10卒-09卒	-6.2%	-8.8%	8.7%	-6.3%	-2.4%	2.6%	6.1%	8.7%
大学院（理系）	10卒	4.4%	40.3%	14.1%	58.8%	17.0%	3.5%	20.7%	24.2%
	09卒	15.4%	47.6%	3.6%	66.6%	18.3%	0.7%	14.5%	15.2%
	10卒-09卒	-10.9%	-7.3%	10.5%	-7.8%	-1.3%	2.8%	6.3%	9.0%
大学（文系）	10卒	7.3%	47.7%	22.3%	77.3%	11.9%	3.8%	6.9%	10.8%
	09卒	21.4%	59.0%	7.2%	87.7%	7.6%	0.6%	4.2%	4.7%
	10卒-09卒	-14.1%	-11.3%	15.1%	-10.4%	4.3%	3.3%	2.8%	6.1%
大学（理系）	10卒	8.0%	51.5%	20.2%	79.8%	11.9%	3.5%	4.9%	8.3%
	09卒	27.5%	57.2%	5.6%	90.3%	7.3%	0.5%	1.8%	2.3%
	10卒-09卒	-19.5%	-5.7%	14.6%	-10.6%	4.5%	3.0%	3.1%	6.0%

2009年「採用予定アンケート」より「採用予定数」の回答結果から…マイナビ調べ

# 内々定の状況(2009.4)



今年の先輩達の状況から・・・内定が出ない



エントリーシートが通過しない・・・

1次面接は通過できるが、その次が・・・

最終面接でほとんど通らない・・・

採用側がこだわる理由は、

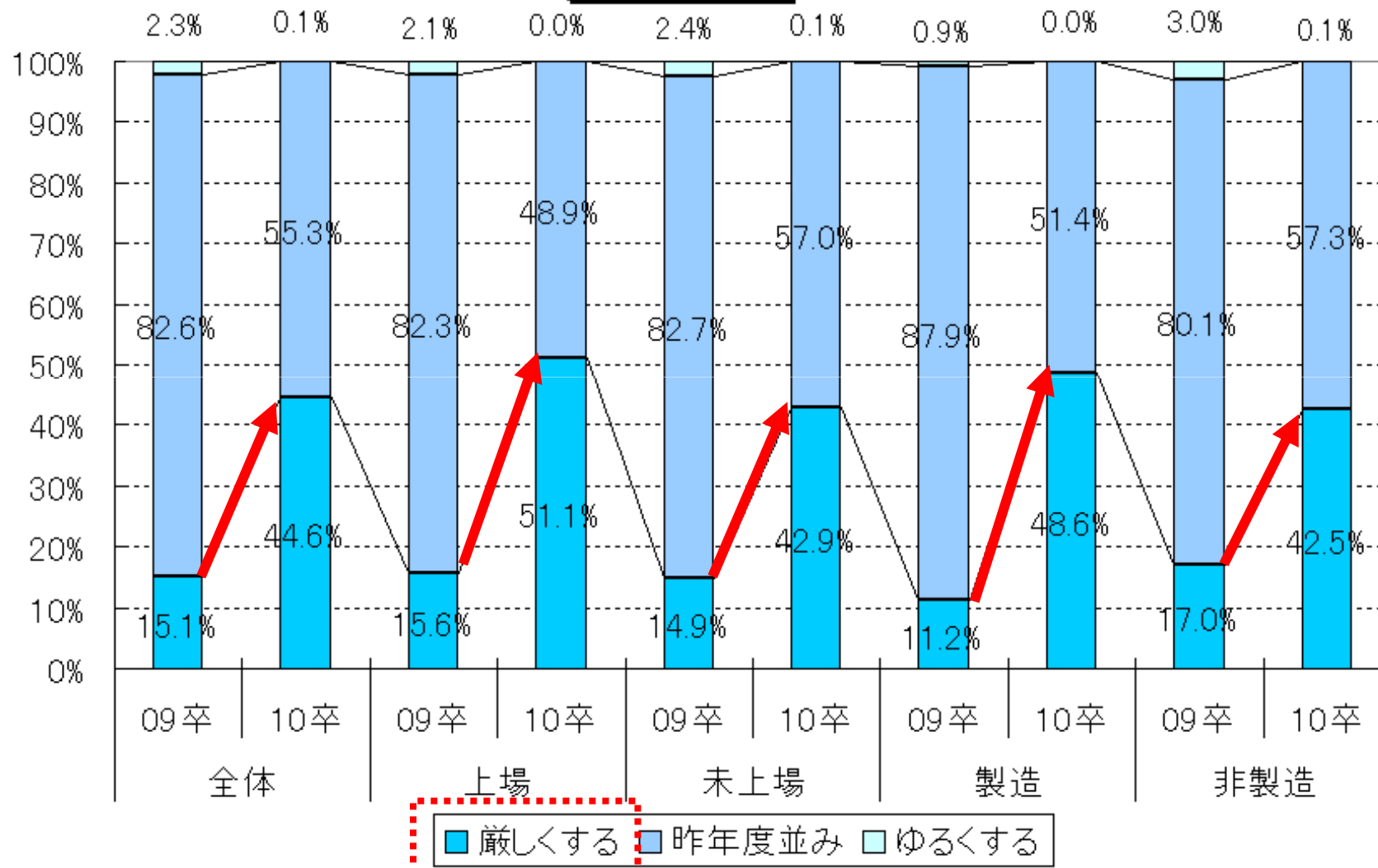
人物的に間違いが無いか

企業(組織)の利益になるのか

投資できる人材なのか

# 応募者に求めることは

10卒評価基準



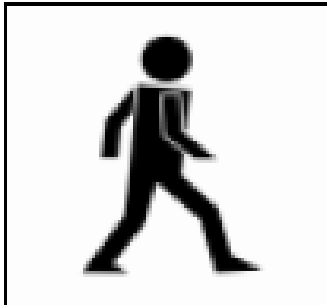
2009年「採用予定アンケート」より「質・量」の回答結果から…マイナビ調べ

# 企業の求める人物像

## 「社会人基礎力」(3つの能力/12の要素)

### 前に踏み出す力(アクション)

～一歩前に踏み出し、失敗しても粘り強く取り組む力～



#### 主体性

物事に進んで取り組む力

#### 働きかけ力

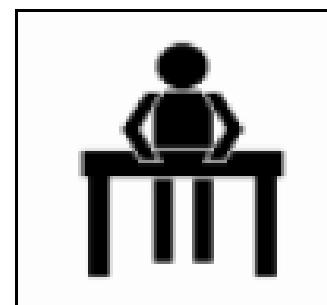
他人に働きかけ巻き込む力

#### 実行力

目的を設定し確実に行動する力

### 考え抜く力(シンキング)

～疑問を持ち、考え抜く力～



#### 課題発見力

現状を分析し目的や課題を明らかにする力

#### 計画力

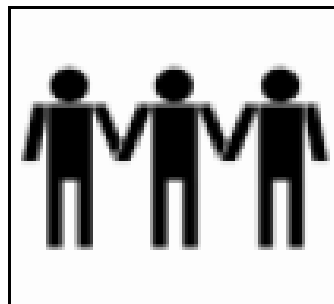
課題の解決に向けたプロセスを明らかにし準備する力

#### 創造力

新しい価値を生み出す力

### チームで働く力(チームワーク)

～多様な人々とともに、目標に向けて協力する力～



#### 発信力

自分の意見をわかりやすく伝える力

#### 傾聴力

相手の意見を丁寧に聴く力

#### 柔軟性

意見の違いや立場の違いを理解する力

#### 状況把握力

自分と周囲の人々や物事との関係性を理解する力

#### 規律性

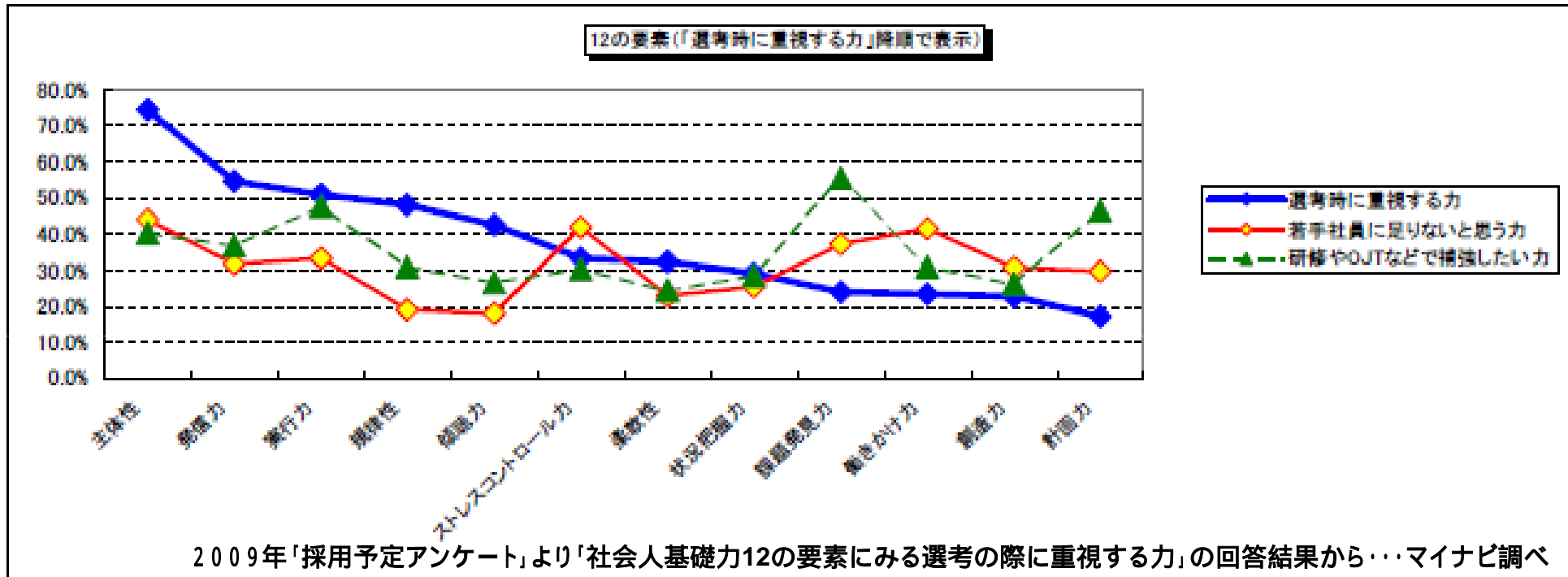
社会のルールや人との約束を守る力

#### ストレスコントロール力

ストレスの発生源に対応する力

【経済産業政策局 産業人材参事官室】

## 社会人基礎力から言えば、



# 我々も行う選考「面接」の現場では



## 基礎力とそれを実証できる根拠

### 【面接時のポイント】

面接の評価ポイントにおける優先順位 1位=4点、2位=3点、3位=2点、4位=1点として総合ポイントを算出

順位	項目	ポイント
1	自社に合うかどうかの価値観（社内と合いそうな人柄か、一緒に働ける人材か）	3,359
2	自社や業界への興味（志望動機、入社意欲の高さ、仕事に対する理解度）	3,163
3	学生の潜在的な能力（社会人基礎力のような創造力、実行力、発信力など）	3,086
4	学生の顕在化しているスキル（資格、語学力、学力成績、大会順位、筆記試験）	1,532

面接の態度で注意して見るポイント (複数回答)	総合			上場			未上場		
	10卒	09卒	10卒-09卒	10卒	09卒	10卒-09卒	10卒	09卒	10卒-09卒
顔の表情（笑顔など）	77.0%	74.8%	2.2%	79.7%	75.6%	4.1%	76.3%	74.6%	1.8%
話し方・言葉遣い	75.6%	74.9%	0.7%	78.0%	70.1%	7.9%	75.0%	76.3%	-1.3%
話を聞くときの姿勢	64.3%	66.2%	-1.9%	66.4%	69.2%	-2.9%	63.7%	65.3%	-1.6%
目線の方向や動き	60.2%	55.8%	4.4%	65.1%	56.4%	8.7%	58.9%	55.6%	3.3%
話しているときの姿勢	56.9%	53.1%	3.8%	59.9%	52.1%	7.8%	56.1%	53.4%	2.7%
声の大きさやトーン	56.0%	50.9%	5.1%	53.9%	45.3%	8.6%	56.6%	52.5%	4.1%
服装・身なり・髪型	53.7%	45.1%	8.6%	57.3%	38.0%	19.3%	52.8%	47.1%	5.6%
入退出時の挨拶	46.2%	40.6%	5.6%	52.2%	35.0%	17.1%	44.7%	42.3%	2.4%
容姿・体型	13.6%	10.3%	3.3%	10.3%	8.1%	2.2%	14.5%	11.0%	3.5%

2009年「採用予定アンケート」より「面接のポイント」の回答結果から…マイナビ調べ



# まず、これからのスケジュールを確認しよう

4月          6月          10月          12月          1月          2月          4月          6月          9月



エントリーシート ( )

会社説明会

選考(筆記・適性試験、面接試験)

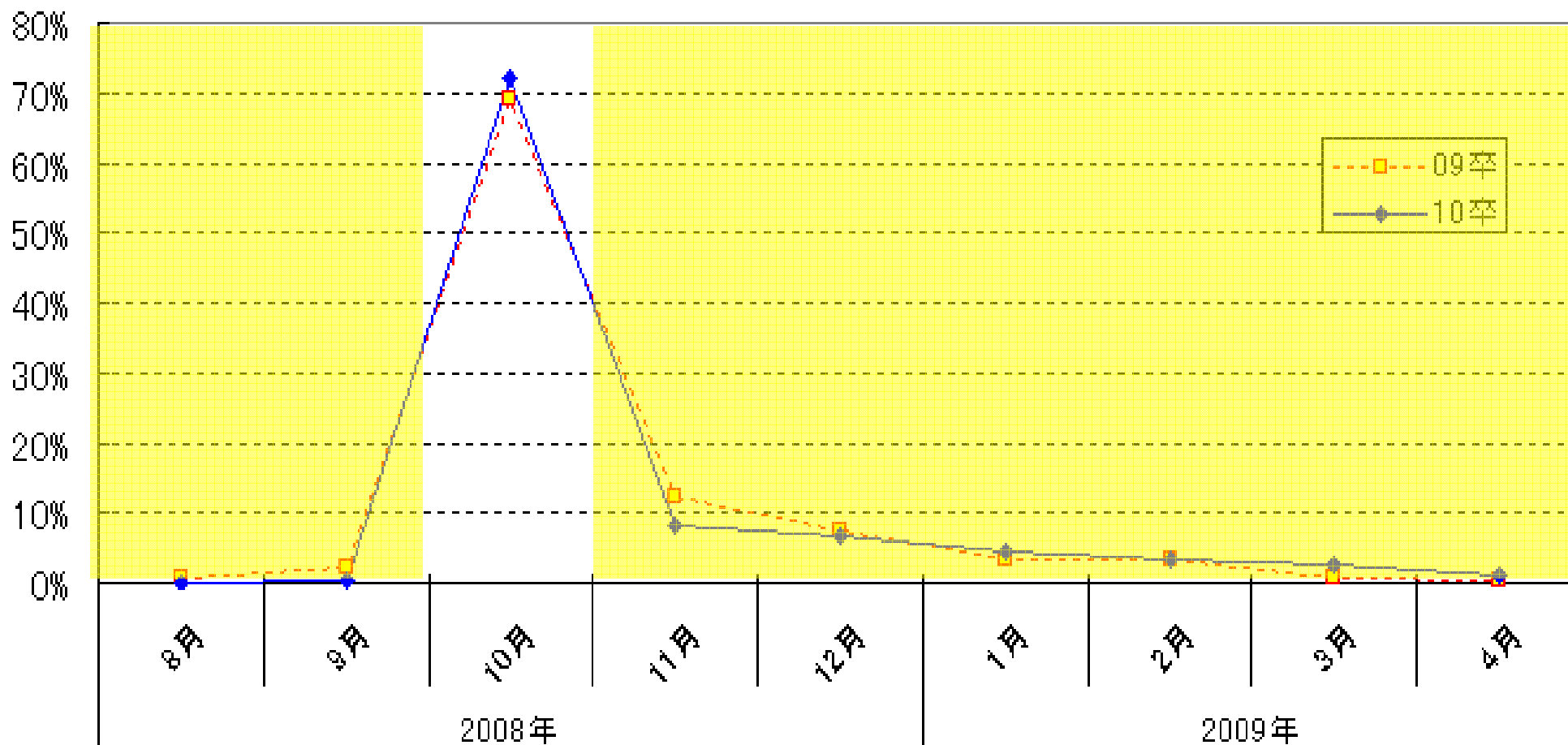
内々定



エントリーシートは全ての企業や組織が導入しているものではありませんが、多くの企業での導入がされている事実上の一次書類選考です。

# 企業の採用スケジュール

採用情報の公開年月(総合)



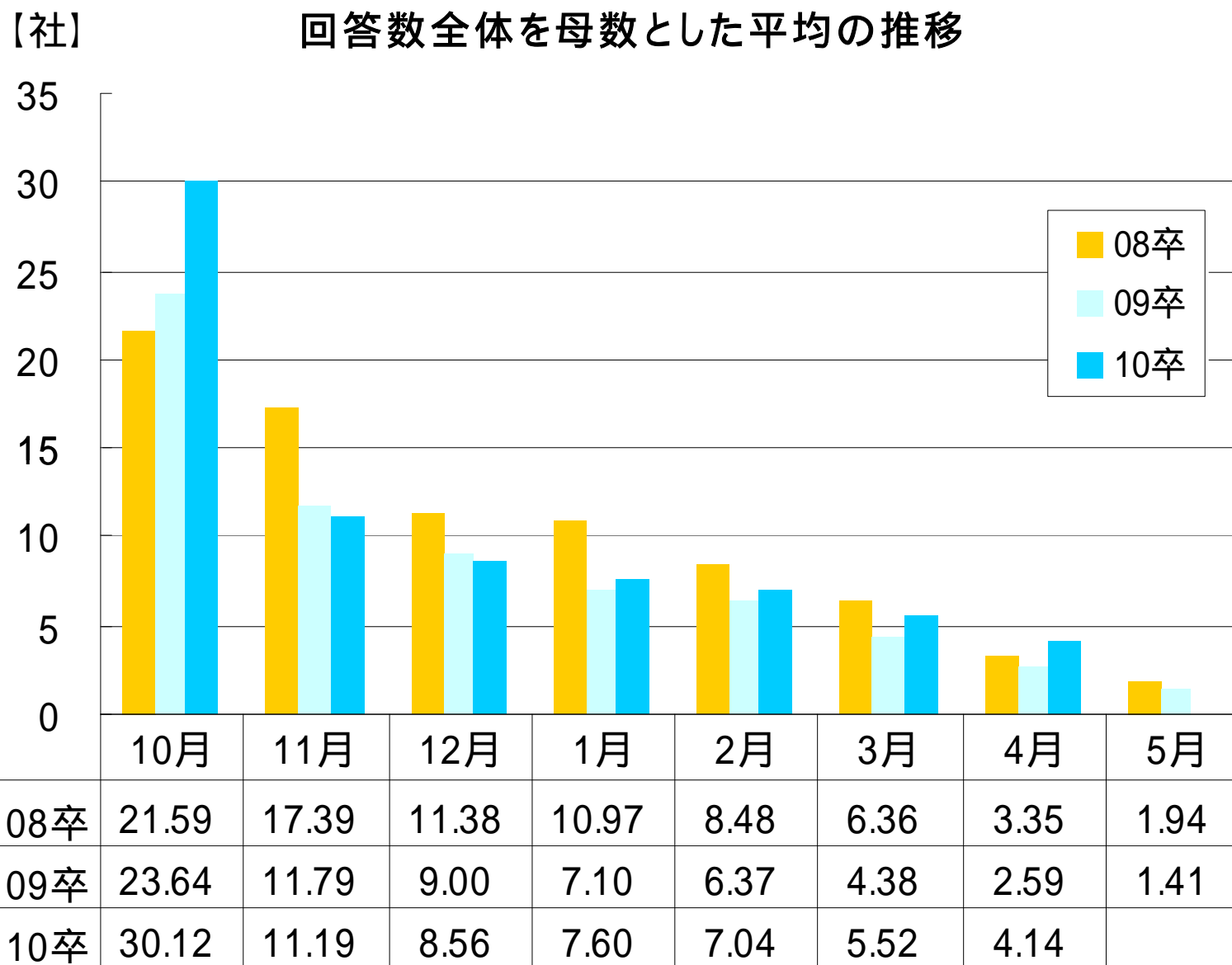
## エントリーとは？

『興味があるので資料をください/詳細を教えてください』という意思表示。  
興味のある企業のエントリーに  
乗り遅れるな！

エントリー開始：【10月から】

それまでは... 『ブックマーク』

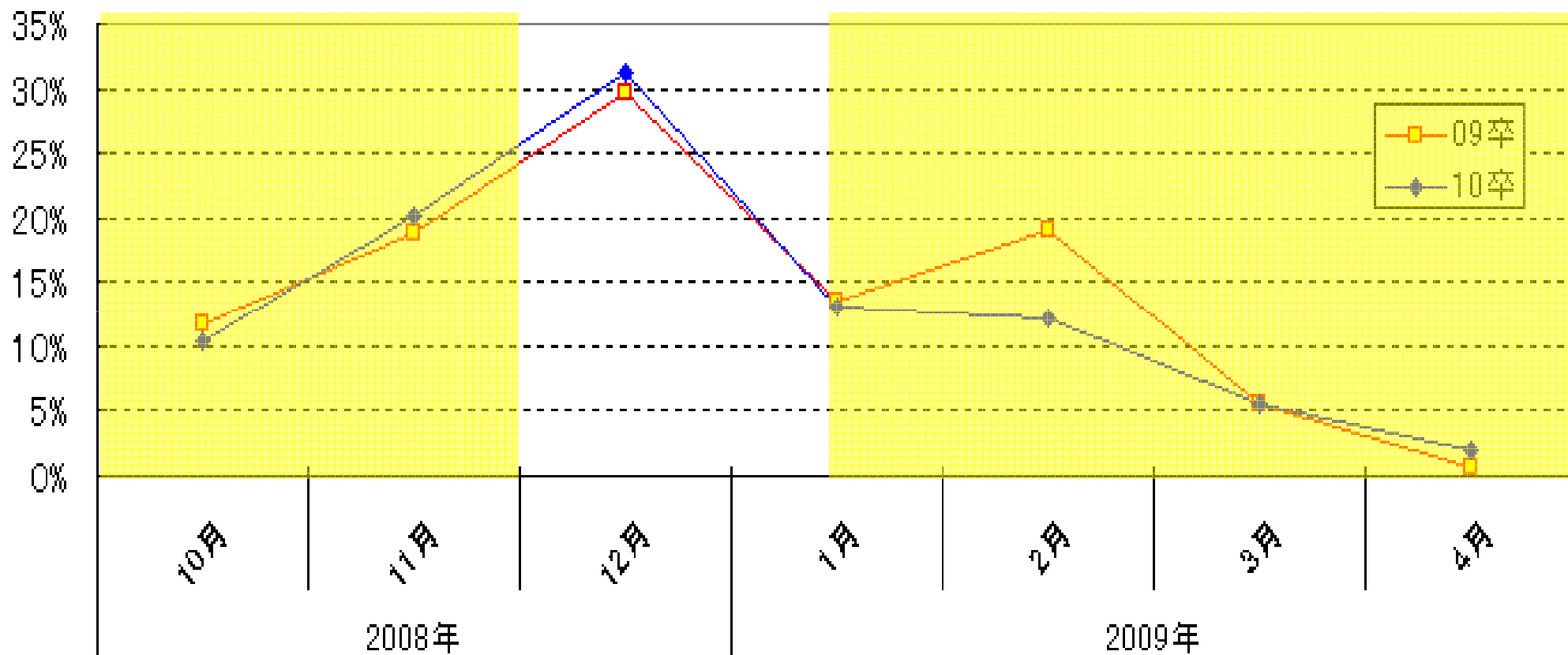
# 学生の動向 (エントリー数推移)



マイコミ モニターアンケート 2009年4月の動き

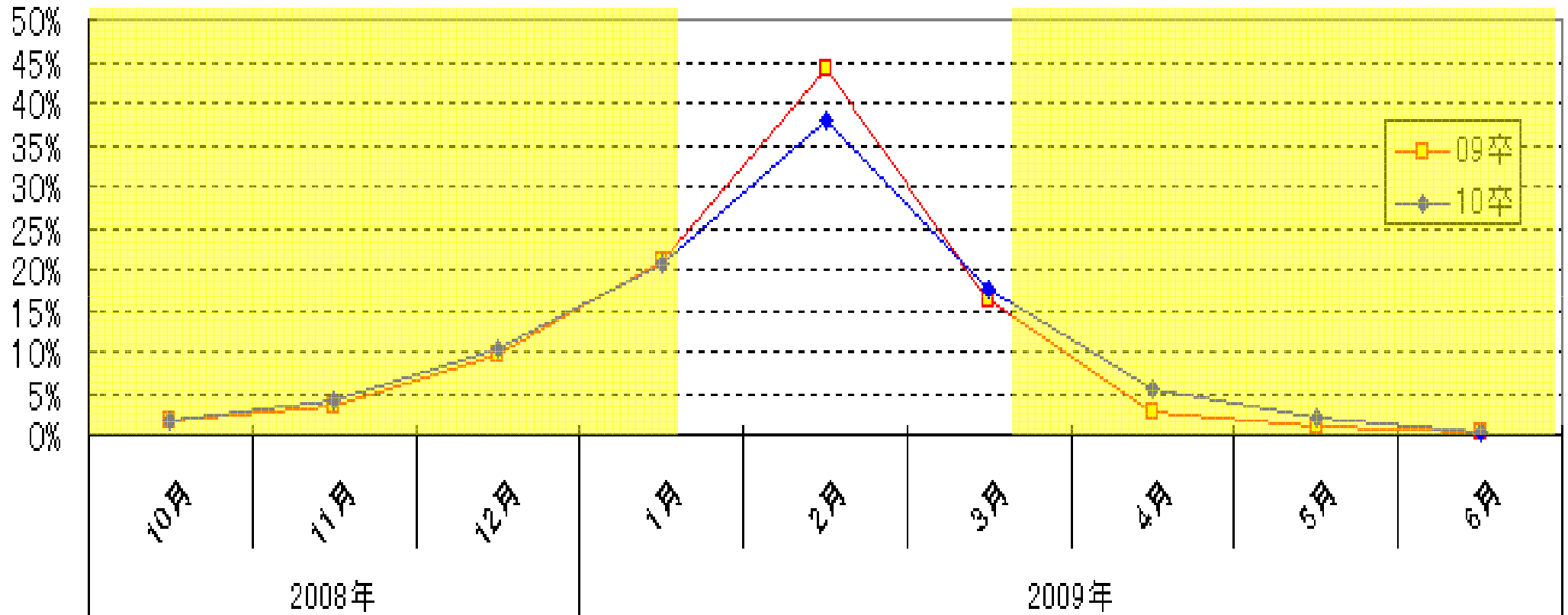
# 企業の採用スケジュール

オープンセミナーの開始年月(総合)

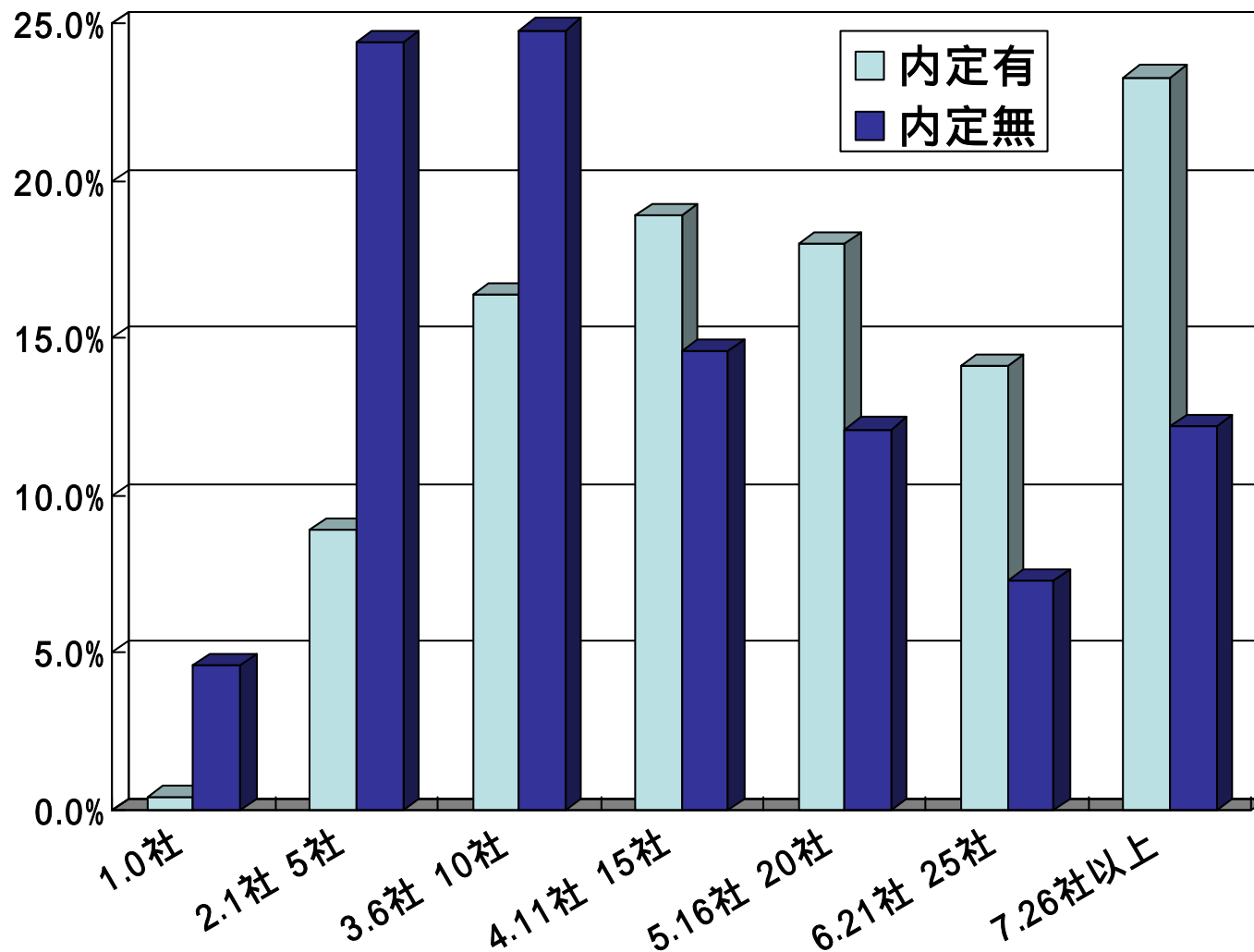


# 企業の採用スケジュール

会社説明会やセミナーの開始) 年月(総合)



# 内定を貰う人は、セミナー参加の平均参加社数も多い

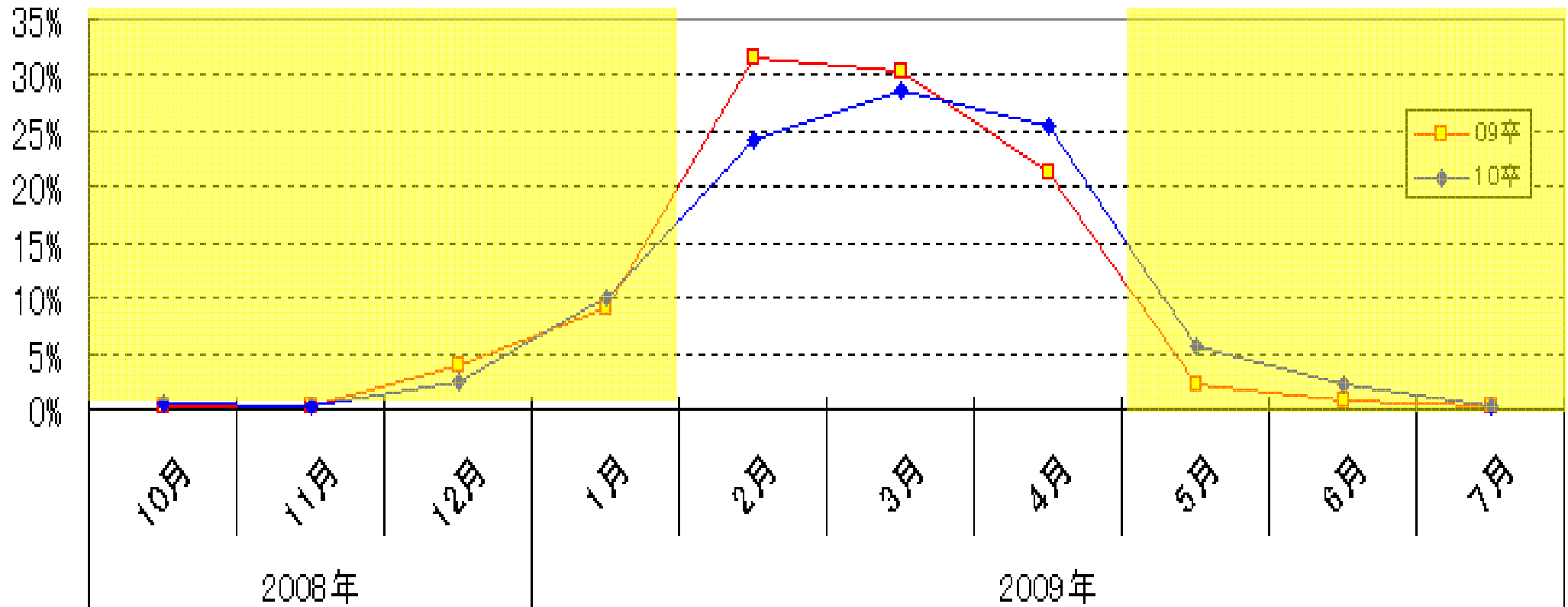


内定者・未内定者別セミナーの参加社数(マイコミ:マイナビプレゼントアンケート6月)



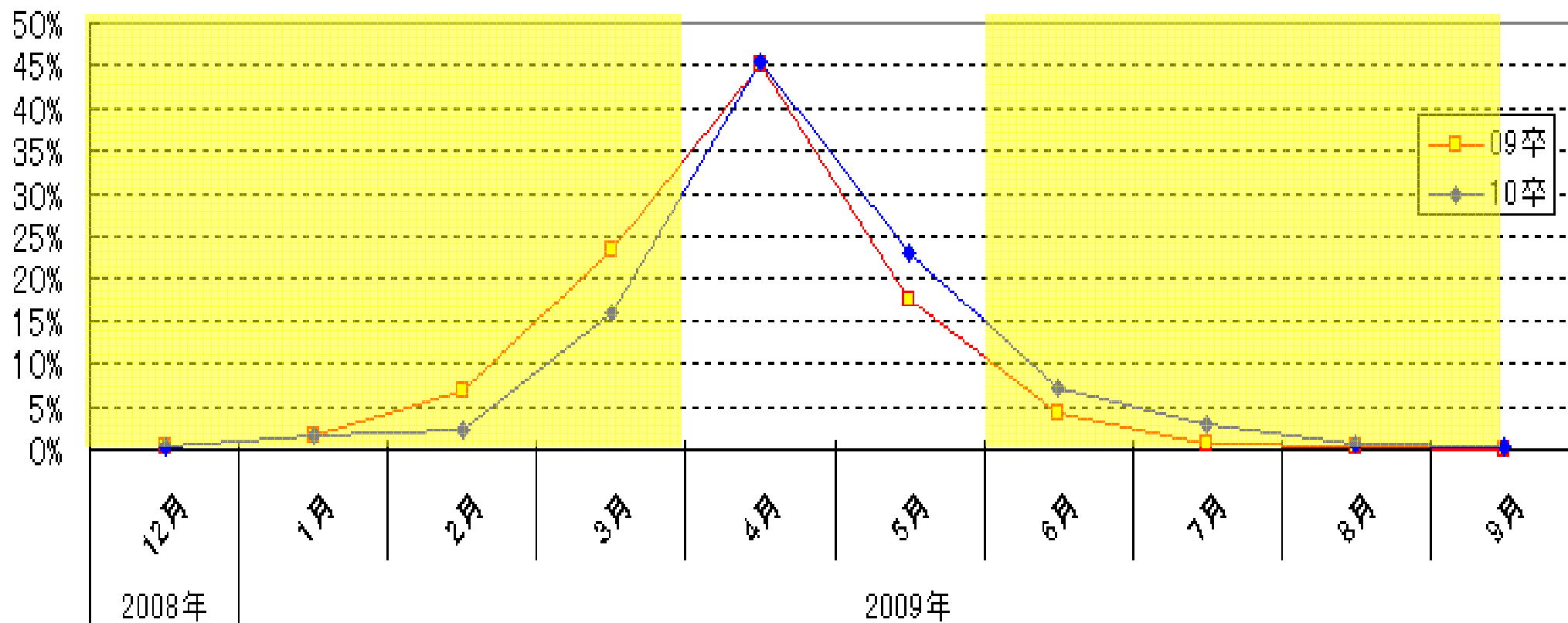
# 企業の採用スケジュール

面接や筆記試験などの開始年月(総合)



# 企業の採用スケジュール

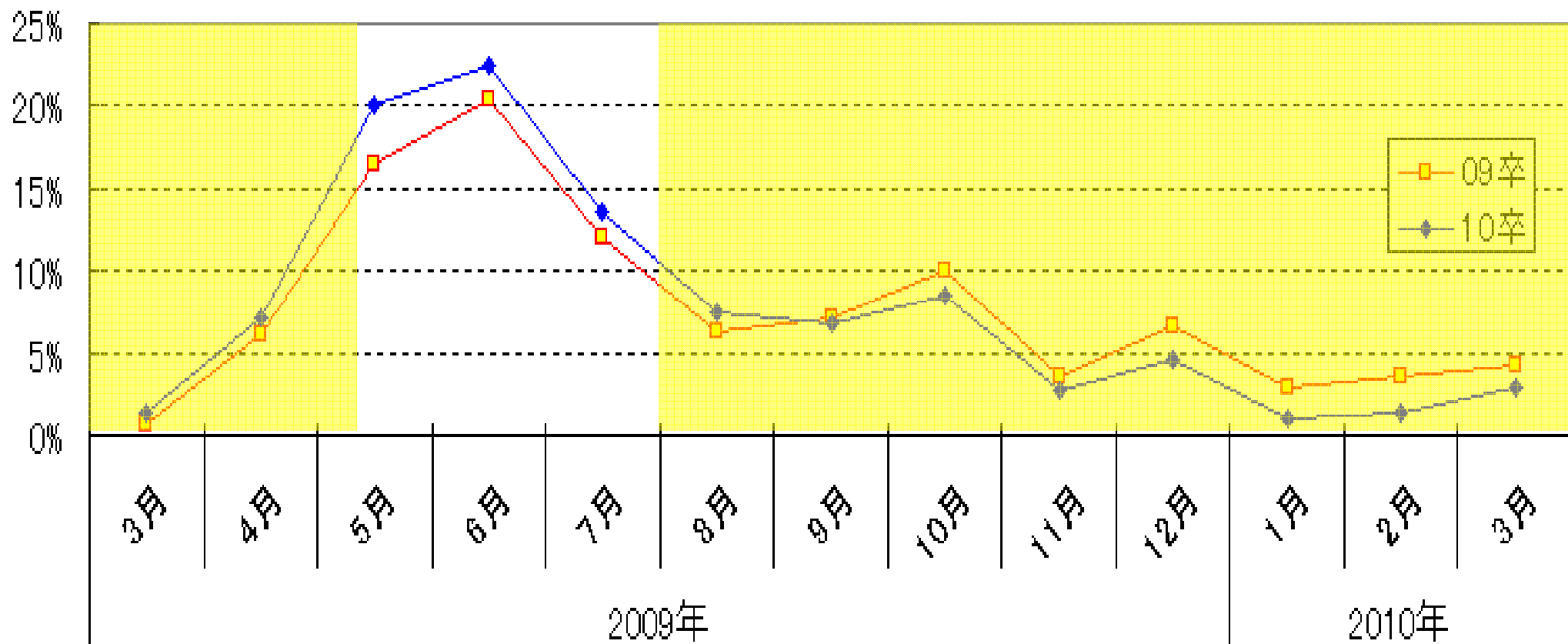
内々定出しの開始年月(総合)



# 企業の採用スケジュール



採用活動の終了年月(総合)

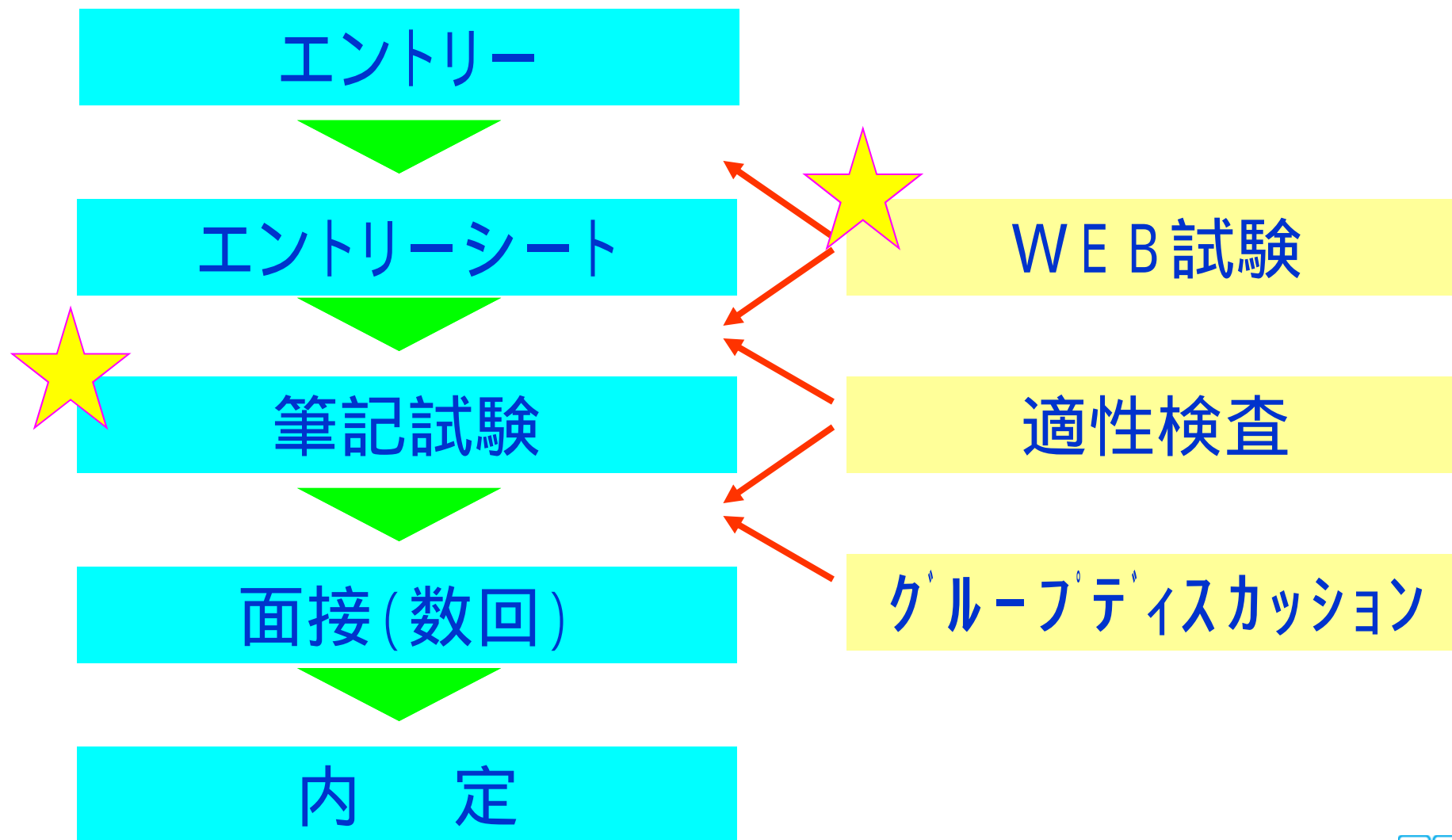


採用数は「前年並み」が大勢なるも、  
「減らす」が「増やす」を上回る採用縮小傾向に。  
一方、大学学部生では「未定」の増加が目立つ。

活動スタートは前年通り

会社説明会、筆記試験などの選考過程は、  
開始がやや遅れ、終了はやや早まる。  
選考の短期化が進む。

# 一般的な選考ステップ

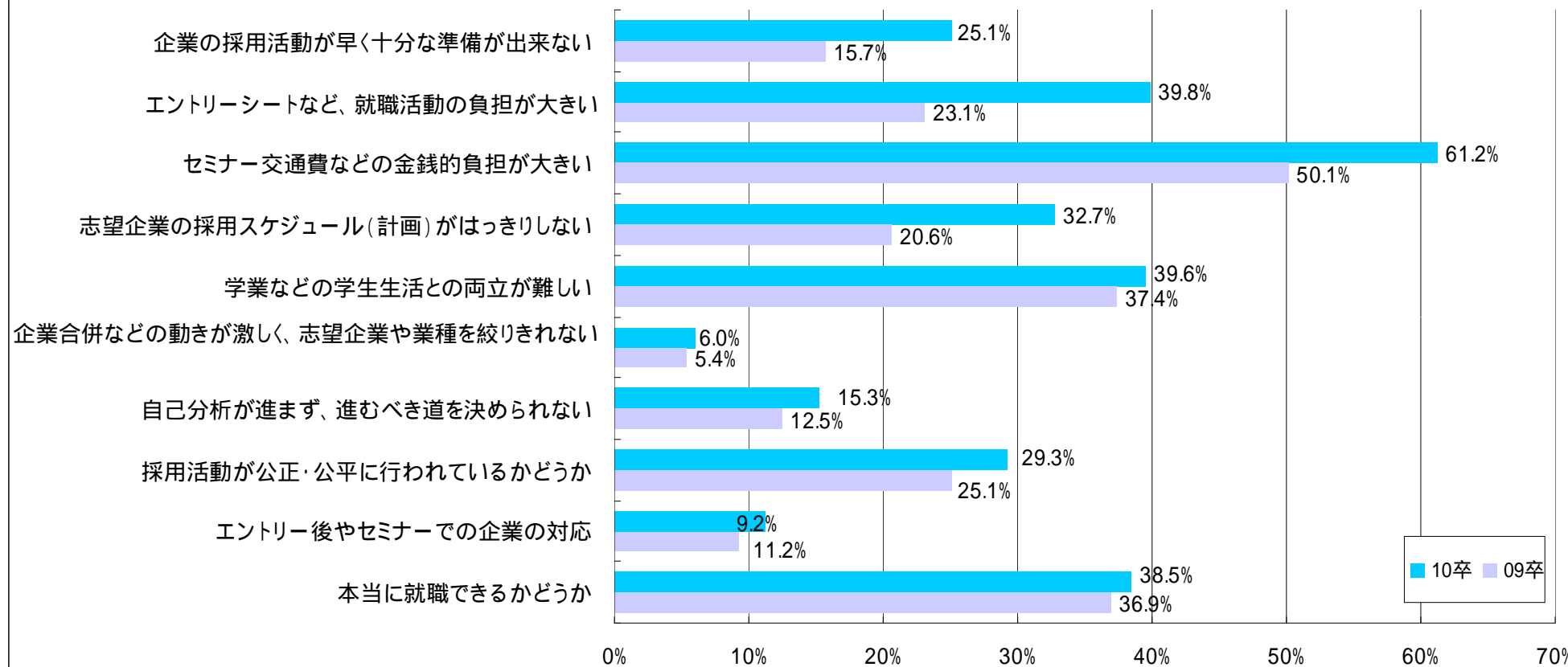


まずは10月までにしっかり準備！

自己分析  
企業研究  
筆記試験対策  
社会への関心  
社会人になる心構え  
(マナーなど)

# 現時点での不安や不満

## 現時点での不安や不満



マイコミ モニターアンケート 2009年4月の動き

## 厳しい時代のポイント

進路への早期からの関心を持つこと。

## 厳しい時代のポイント

本気で自分の人間性を成長させる努力を。

## 厳しい時代のポイント

就職活動のための準備活動を早期に行うこと  
(インターンシップから得られる生情報収集)

## 準備

就職環境づくり(PC、ネット、マイナビ等登録)

## 準備

就職資料室の利用(過去の情報、求人状況…)

## 準備

まわりに就職活動を始めたことを伝える  
(周りからの情報が入る環境づくり)

これから何をやるべきか！

自分のこととして、進路を考える

世の中にある自分の可能性を探る

早期からの(就職活動)環境づくり

基礎学力をつける(筆記対策)

基礎能力をつける(経験値UP)

視野を広げ、全国区で意識し、行動を開始  
すること